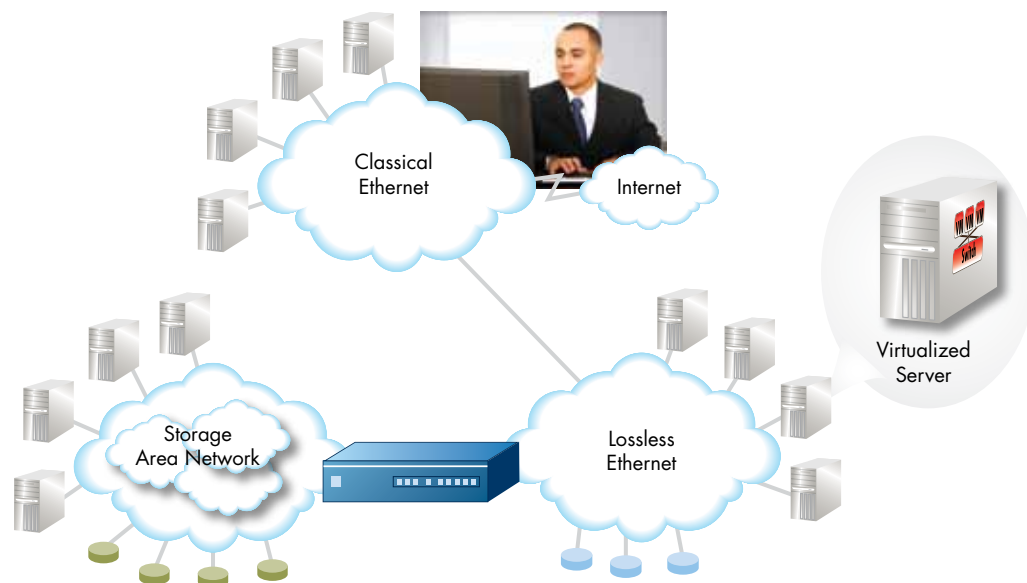




Converged Data Center Testing



データセンターは、パブリッククラウドおよびプライベートクラウドのインフラストラクチャの効率性、柔軟性、およびコスト効果の改善を目的に、多大な進化を遂げています。主な傾向として、サーバー仮想化、I/O統合、高速イーサネットの統合、および統一されたイーサネットネットワーク上のインターネットとストレージのトラフィックの統合があります。仮想化データセンターネットワークの設計、配備、および管理方法の革新的な変化により、クラウドアプリケーションのパフォーマンスとQoE (Quality of Experience: 体感品質) を検証するために新しいテスト方法を採用する必要があります。

業界で最も高密度なロードモジュールと最も包括的なテストアプリケーションのポートフォリオを統合することで、イクシアは市場導入までにかかる時間の短縮、信頼性の向上、ROI (Return on Investment: 投資収益率) の最大化を実現し、業界唯一の統一された仮想化データセンター向けテストプラットフォームを提供します。

イクシアのプラットフォームとテストアプリケーションの機能:

- スイッチのスループットと遅延パフォーマンスを検証するためのデータセンタークラウドの完全なシミュレーション
- 仮想マシンのスループット、遅延、およびジッターのパフォーマンスを測定するための仮想化テストポート

- FCoE/FC、データセンターブリッジング (DCB)、およびネットワークセキュリティ技術の機能、パフォーマンス、拡張性、および堅牢性をテストするための、次世代データセンターデバイスの大規模なエミュレーション
- ネットワークまたはアプライアンスにWeb、音声、ビデオが混在したトラフィック負荷をかけるための、実ホストと実サーバーのエミュレーション
- ネットワーク負荷と関連するエネルギー効率測定の統合

イクシアのテストソリューション:

- テストウィザード、業界トップクラスの自動化、適合性テスト、および事前定義済みのパフォーマンスベンチマークのテストスイートを使用して、市場導入までにかかる時間を短縮します。
- 独立環境およびエンドツーエンドのネットワーク上でのデバイス特性を把握するため、非常に高負荷な状態で、実ネットワークで流れる様々なトラフィック、プロトコル、および機能を用いて試験を実施することによりデバイスの信頼性を向上させます。
- 同一のシャーシに、業界で最も高密度な2/4/8Gファイバーチャネル、1G、10G、40/100Gイーサネットロードモジュールを搭載し、あらゆるテストアプリケーションを実行することで、テストへの投資収益を最大化します。



Converged Data Center Testing

アプリケーション	説明
IxNetwork	データセンターのスイッチおよび統合型ネットワークアダプタ (CNA) のシステムレベルパフォーマンステストのために、拡張性のある仮想化データセンターのエミュレーションや統合トラフィック生成によって、スループット、遅延、およびジッターの測定を提供 FCoE/FIPプロトコル、DCBX、プライオリティベースのフロー制御 (PFC)、およびFCFエミュレーションを含む幅広いプロトコルエミュレーション
IxLoad	データセンター機器を通してアプリケーションレイヤーのパフォーマンス、およびセキュリティのメカニズムをテストするための、クライアント/サーバーのエミュレーションおよびステータフルなマルチプレイトラフィックの生成 (悪意のあるトラフィックを含む)
IxANVL	FCoEとFIPを含む、プロトコル標準のための適合性テストスイート
IxNetwork-VM およびIxLoad-VM	仮想化デバイスにインストールされているIXIAのアプリケーションを実行するソフトウェアベースの仮想テストポートで、トラフィックの生成、プロトコルのエミュレート、およびスループット、遅延、QoEなどの主要な測定を実現
IxAutomate	データセンターデバイス向けに事前定義済みの広範なパフォーマンステストシナリオを提供 (FCoEパフォーマンステスト、RFC 2544、RFC 2889、IPマルチキャスト3918を含む)
IxGreen	スイッチまたはセキュリティアプライアンスなどのデータセンターインフラストラクチャに対し、異なる負荷条件におけるエネルギー効率テストを実現

ハードウェア	説明
40/100 GbEロードモジュール	<ul style="list-style-type: none"> 業界初の物理コーディングサブレイヤ (PCSレーン) のテストシステム 完全な40 Gbpsと100 Gbpsラインレートのトラフィックの生成および分析 統合データプレーンと統合コントロールプレーンのトラフィック生成および解析による包括的なL2-7テスト
FCoEロードモジュール	<ul style="list-style-type: none"> 業界標準のリーダーシップ - 進化する標準に対応し、テストにおいてトップに立つために、IEEEと協力 受賞歴 - Frost and Sullivan社「2009 Global 10 GbE Lab Test Product of the Year (2009年グローバル年間最優秀10 GbEラボテスト製品) L2/3用ルーティングとスイッチエミュレーション用およびL4-7アプリケーショントラフィック生成用の試験アプリケーション-ワンクリックでテスト自動化を実現
FCロードモジュール	<ul style="list-style-type: none"> 高密度な仮想化データセンターインフラストラクチャのためのファイバーチャネルのエンドツーエンド、およびファイバーチャネルオーバーイーサネット (FCoE) のテスト 4または8個のポート付きで、各ポートは2、4、または8Gの速度で動作するように設定可能 業界で最も高密度なポート 他のテストソリューションと比較すると、要求されるラボスペースは1/4、消費電力は1/2、発熱量も抑制

For more information see http://www.ixiacom.com/solutions/testing_data_center_nems/index.php.

This material is for informational purposes only and subject to change without notice. It describes Ixia's present plans to develop and make available to its customers certain products, features and functionality. Ixia is only obligated to provide those deliverables specifically included in a written agreement between Ixia and the customer.

PN: 915-3019-03 Rev C, May 2011



IXIA
IXIAコミュニケーションズ株式会社
〒160-0023 東京都新宿区西新宿6-24-1
西新宿三井ビル11F
TEL: 03-5326-1948
FAX: 03-3348-7733
E-mail: salesjapan@ixiacom.com